



# 『くりMO』アドバンス

～ X P 準備編 ～

## はじめに

### 【推奨環境】

・CPU

1GHz ～

・メモリ

512MB ～ (1GB以上推奨)

・ディスプレイ解像度

1024 \* 768 以上

・オペレーティングシステム

Windows Vista Windows XP ( 64bit版は動作未対応)

インターネットに接続されている環境

### 【著作権について】

このソフトウェア・操作説明書は著作権法で保護されている著作物です。

下記の点にご注意戴きご利用下さい。

このソフトウェア・操作説明書の著作権は作成者に属します。

著作権者の許可なく、このソフトウェア・操作説明書の全部又は一部を  
いかなる手段においても複製、転載、流用、転売等することを禁じます。

この操作説明書の開封をもって下記の事項に同意したものとみなします。

著作権等違反の行為を行った時、その他不法行為に該当する行為を行った時は、関係法規に基づき損害賠償請求を行う等、民事・刑事を問わず法的手段による解決を行う場合があります。

著者は事前許可を得ずに誤りの訂正、情報の最新化、  
見解の変更等を行う権利を有します。

このソフトウェア・操作説明書の作成には万全を期しておりますが、  
万一誤り、不正確な情報等がありましても、著者・パートナー等の  
業務提携者は、一切の責任を負わないことをご了承願います。

このソフトウェア・操作説明書を利用することにより  
生じたいかなる結果につきましても、著者・パートナー等の業務提携者は、  
一切の責任を負わないことをご了承願います。



## くりMOを使用する準備をしましょう

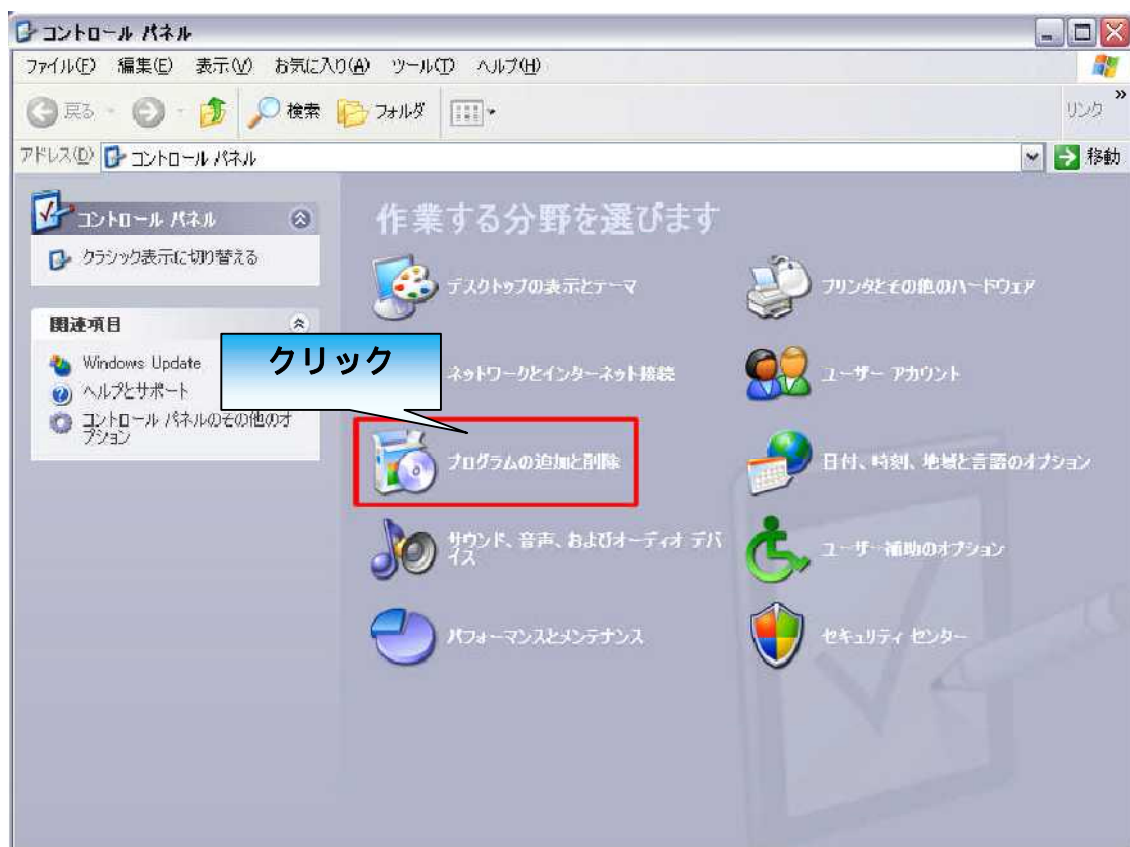
くりMOを使用するにあたり、「.NET Framework2.0」というソフトウェアが必要になります。

まずは、「.NET Framework2.0」がインストールされているか確認してみましょう。



「スタートボタン」をクリックして、赤枠の「コントロールパネル」をクリックします。

コントロールパネルの画面が表示されます。



赤枠の「プログラムの追加と削除」をクリックします。

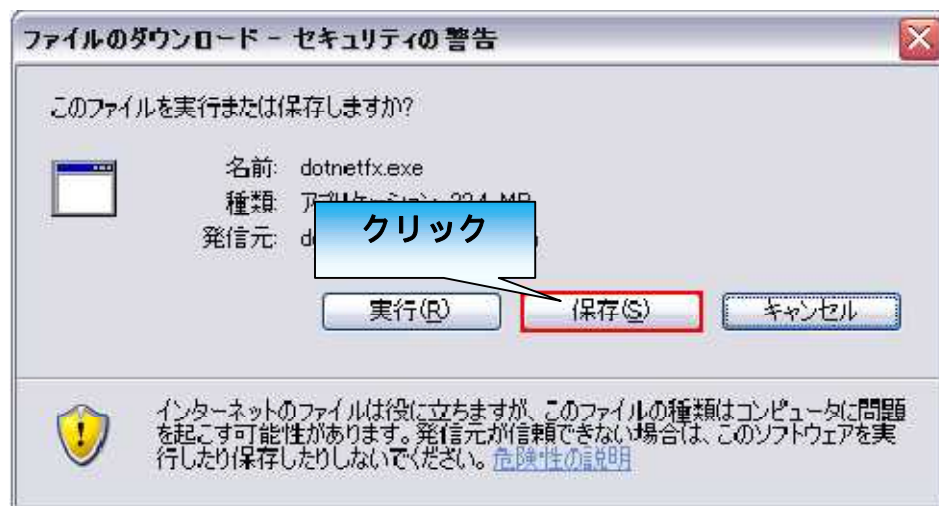


パソコンにインストールされているソフトの一覧が表示されるので、  
「Microsoft .NET Framework 2.0」というソフトが入っているか確認してください。

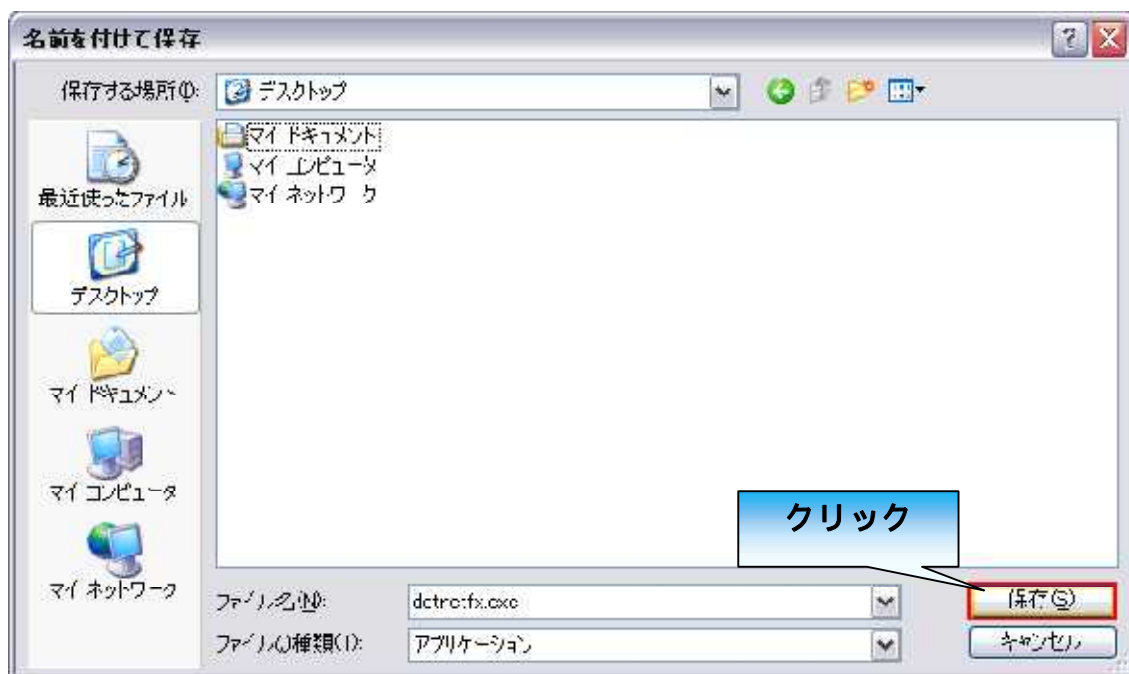
この一覧に無ければ、「Microsoft .NET Framework 2.0」がインストールされていない  
のでインストールを行います。

「Microsoft .NET Framework 2.0」以上がインストールされている場合は、  
「Microsoft .NET Framework 2.0」のインストールは不要です。





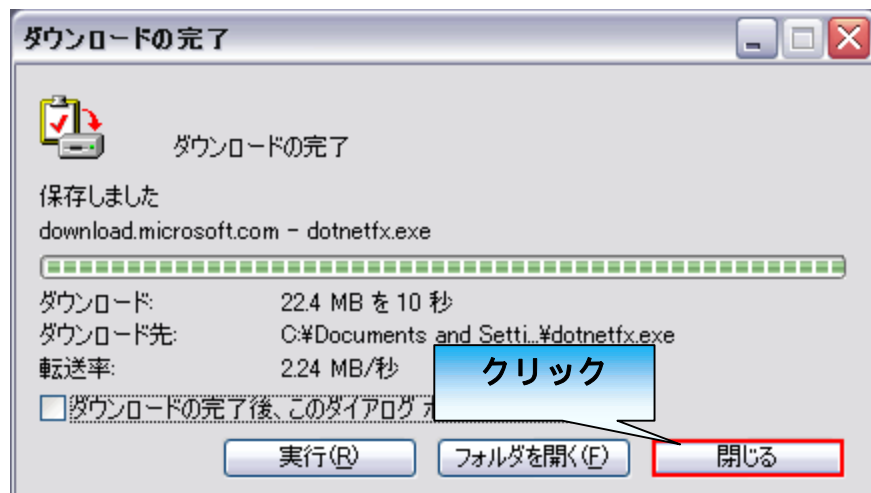
赤枠の「保存」をクリックします。



すぐに使用しますので、デスクトップに保存します。

赤枠の「保存」をクリックします。





赤枠の「閉じる」をクリックします。



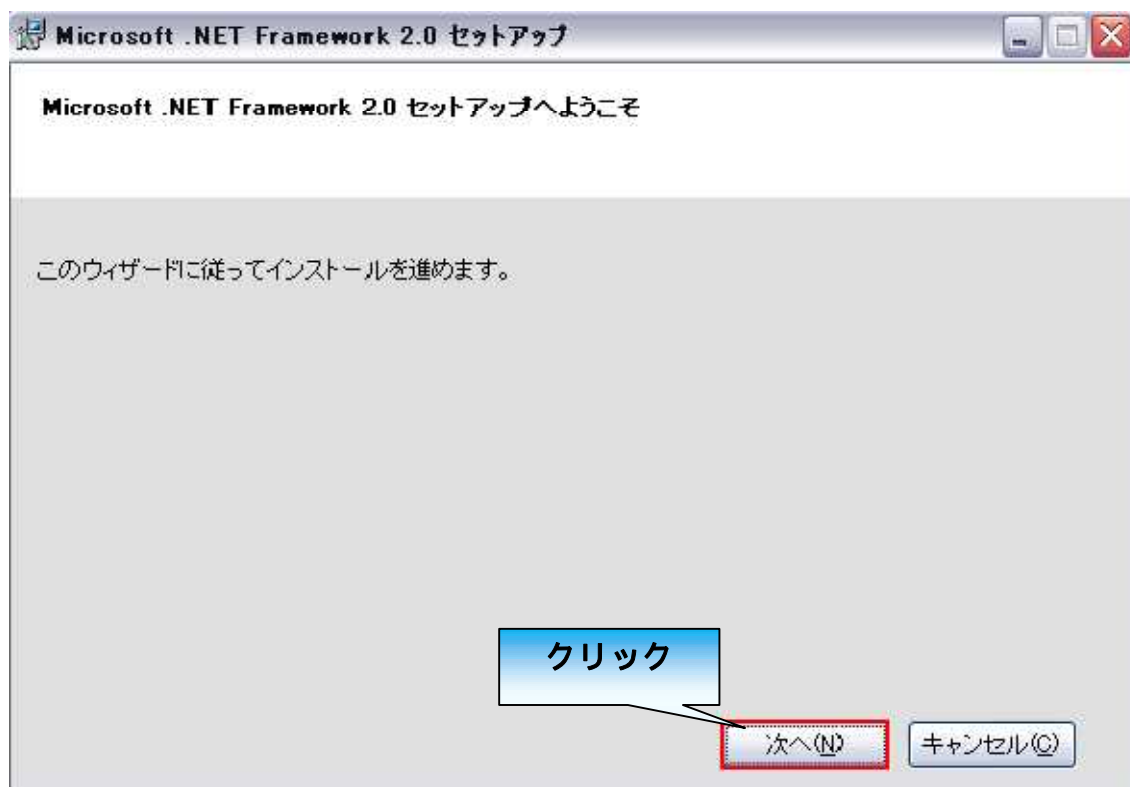
デスクトップに「dotnetfx.exe」というファイルが出来ました。

このファイルをダブルクリックで開きます。

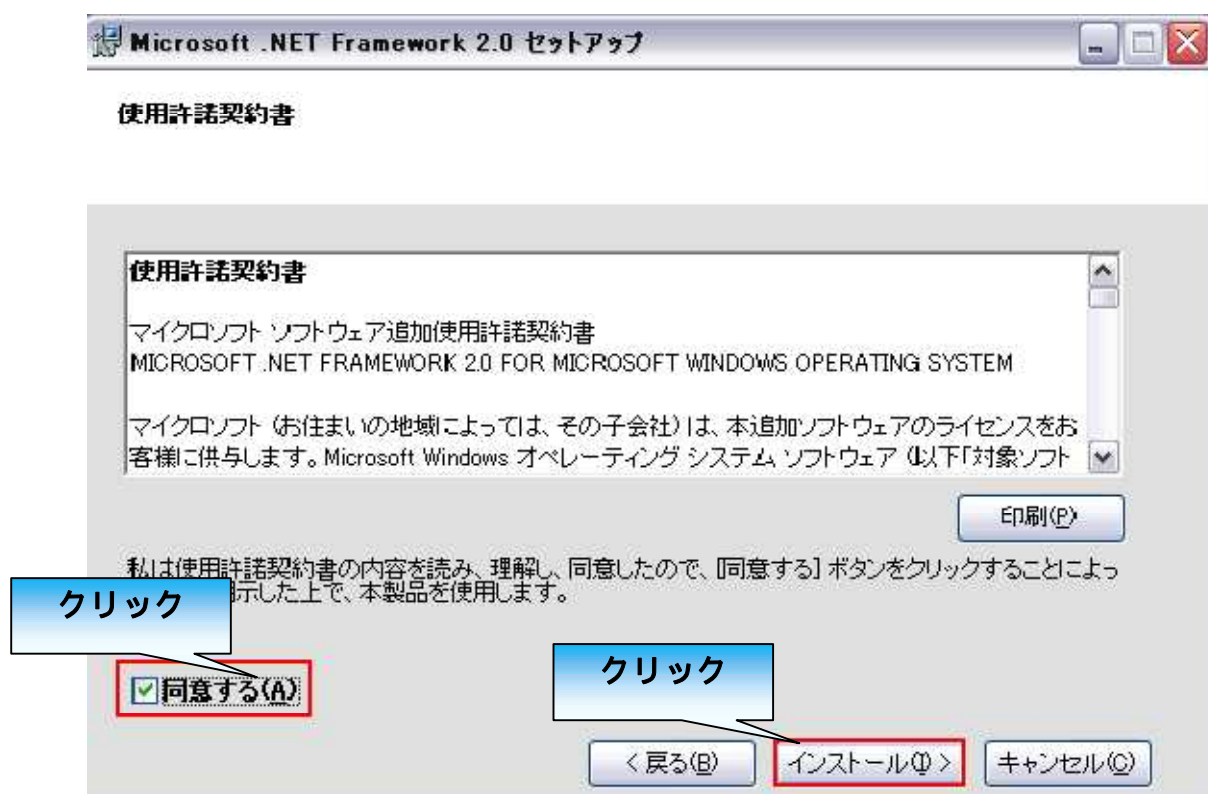


赤枠の「実行」をクリックします。





赤枠の「次へ」をクリックします。

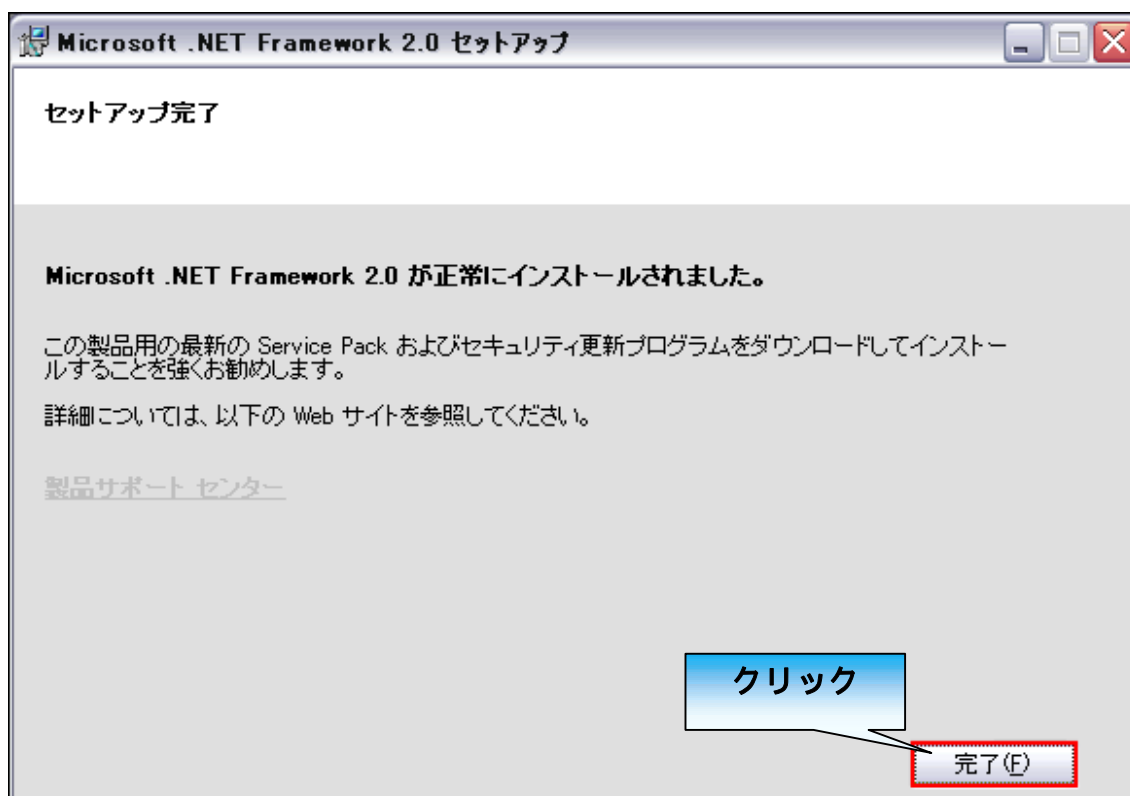


赤枠の「同意する」のチェックボックスにチェックを入れます。

赤枠の「インストール」をクリックします。



インストールが開始されるので、インストールが終了するまでしばらく待ちます。



セットアップ完了の画面が表示されたら、赤枠の「完了」をクリックします。

くりMOアドバンス～X P 準備編～

くりMOアドバンスに関する操作方法についてお問い合わせは  
『くりMO』サポートフォーラムをご活用ください。

<http://www.climo.mobi/forum/wforum.cgi>

ID : akitakiri

PASS : akitatanpo

直接のお問い合わせは  
下記フォームをご利用ください。

<https://ssl.form-mailer.jp/fms/05f49e3467775>

合同会社クリスタルテクノ

販売促進担当 T.H.P 河野和也 まで